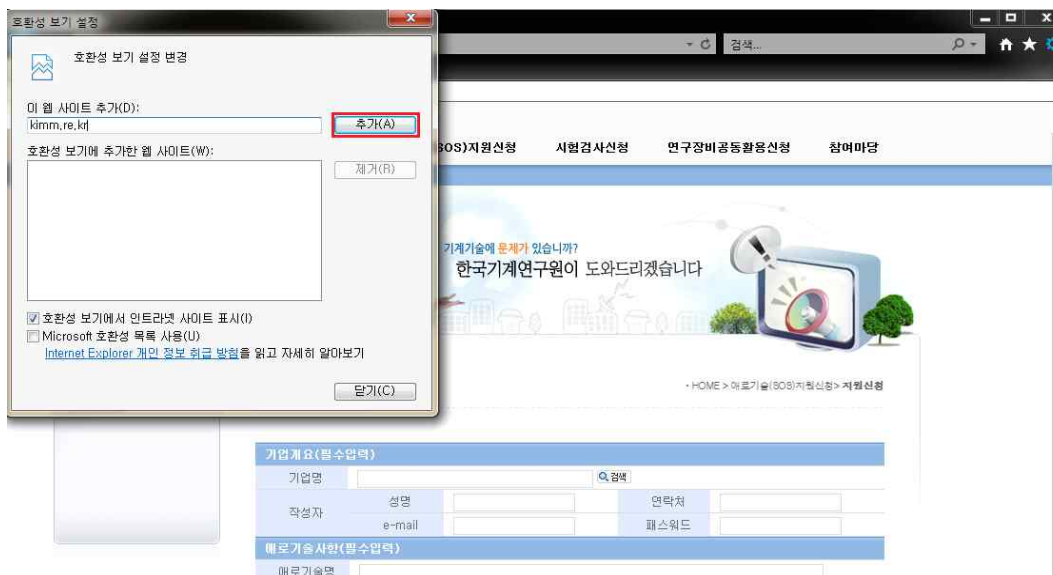


<호환성보기 설정 방법>

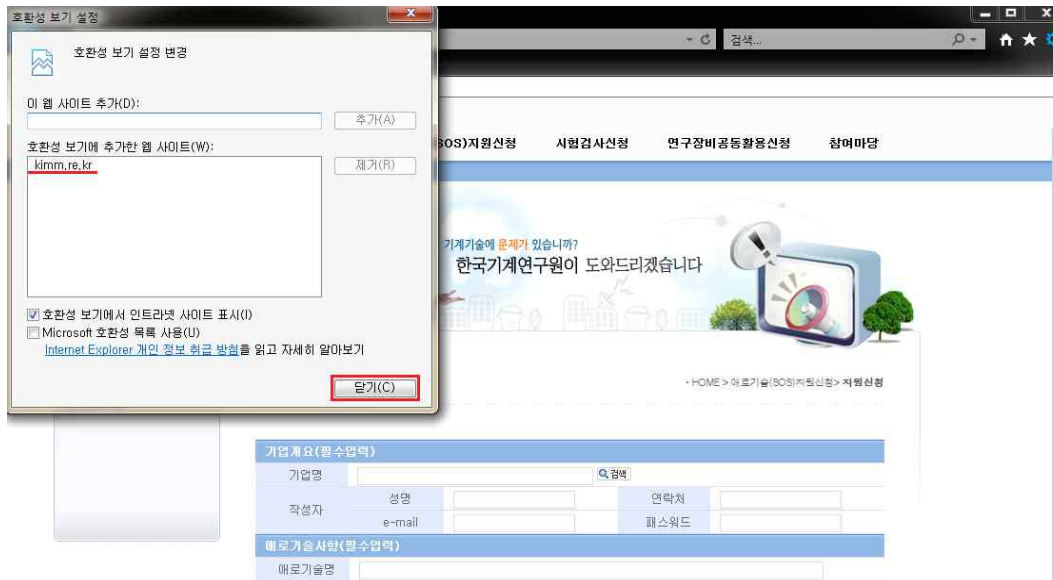
1. 도구(Alt+X) 버튼을 누르고 호환성 보기 설정(B) 클릭



2. 호환성 보기 설정 변경에서 kimm.re.kr 추가 버튼 클릭



3. 추가 후 닫기 버튼 클릭



4. 새로그침 후 찾아보기 버튼 활성화

